



**Life CLIMARK**  
Más allá del carbono

Código PROMACC: 04\_2022

# PROMACC

Proyecto forestal de mitigación y adaptación  
al cambio climático

## Conca Segre-Rialb

Restauración ecológica

### Ponts, la Baronia de Rialb, Peramola

ENTIDAD PROMOTORA:

Associació de la propietat forestal Segre-Rialb



#### PAISAJE RESILIENTE

80,1 ha  
11 Bosques de  
pino laricio y robledales



#### ENTIDADES COLABORADORAS

Consorcio Segre-Rialb

#### 1 CRÉDITO CLIMÁTICO



Fija 26 tCO<sub>2</sub>



Aporta 1.192 m<sup>3</sup> H<sub>2</sub>O



Mejora un 18%  
la biodiversidad del bosque



Generaremos  
80 Créditos climáticos



# PROMACC

## Conca Segre-Rialb

### Retos comunes

- Recuperación del potencial productivo y de los servicios ecosistémicos en las zonas afectadas por los incendios.
- Mejora de la calidad y cantidad de recursos hídricos.
- Establecer un mosaico agroforestal para prevenir los grandes incendios forestales.



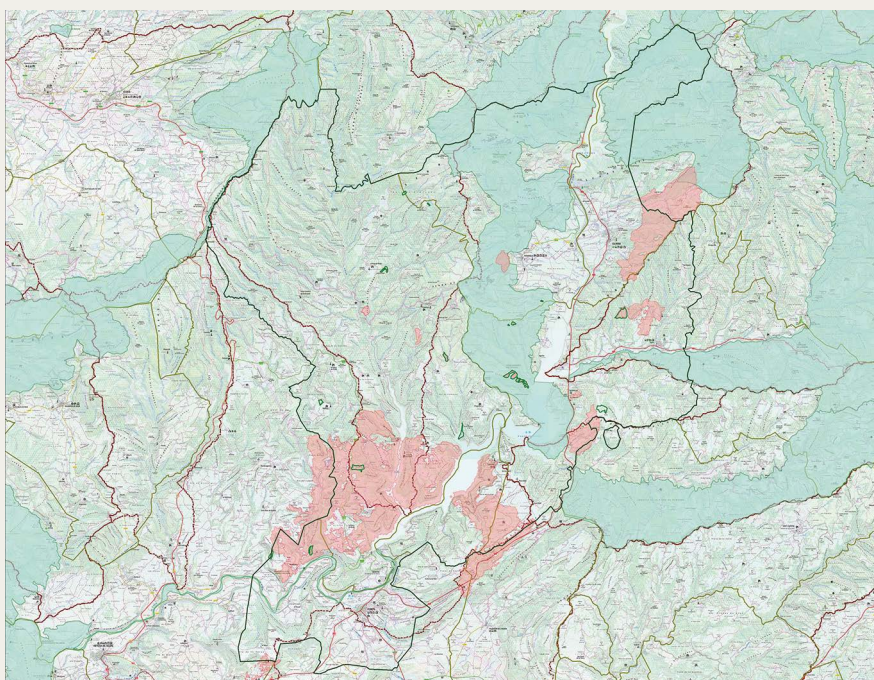
3.206 € / Crédito Climático  
123,3€/tCO<sub>2</sub> - 2,7€/m<sup>3</sup> H<sub>2</sub>O  
181,8€/ %Bio

### Principales servicios ecosistémicos forestales identificados

- Aumento de la absorción y reducción de emisiones de carbono.
- Provisión de agua azul.

### Medidas de mitigación y adaptación al cambio climático

- Clareos en masas post-incendio.
- Plantaciones de enriquecimiento.
- Claras en monte adulto.
- Preservar los árboles con singularidades que aporten biodiversidad.



#### PROMACC AFG Conca Segre Rialb

- Rodales de actuación
- Rodales de actuación quemados antes de 1986
- Incendios 1986-2022
- XN2000
- Ámbito PROMACC
- Límites municipales
- Subcuencas del Segre

#### Entidad promotora:

Associació de la propietat forestal Segre-Rialb

#### Colaboran:



**SEGRE RIALB**  
CONSORCI SEGRE RIALB