



**Life CLIMARK**  
Més enllà del carboni

Codi PROMACC: 04\_2022

# PROMACC

Projecte forestal de mitigació i adaptació  
al canvi climàtic

## Conca Segre-Rialb

Restauració ecològica

### Ponts, la Baronia de Rialb, Peramola

ENTITAT PROMOTORA:

Associació de la propietat forestal Segre-Rialb



#### PAISATGE RESILIENT

80,1 ha  
11 Boscós de  
pinassa i rouredes



#### ENTITATS COL·LABORADORES

Consorci Segre-Rialb

#### 1 CRÈDIT CLIMÀTIC



Fixa 26 tCO<sub>2</sub>



Aporta 1.192 m<sup>3</sup> H<sub>2</sub>O



Millora un 18%  
la biodiversitat del bosc



Generarem  
80 Crèdits climàtics



# PROMACC

## Conca Segre-Rialb

### Reptes comuns

- Recuperació del potencial productiu i dels serveis ecosistèmics en les zones afectades pels incendis.
- Millora de la qualitat i quantitat dels recursos hídrics.
- Establir un mosaic agroforestal per prevenir els grans incendis forestals.



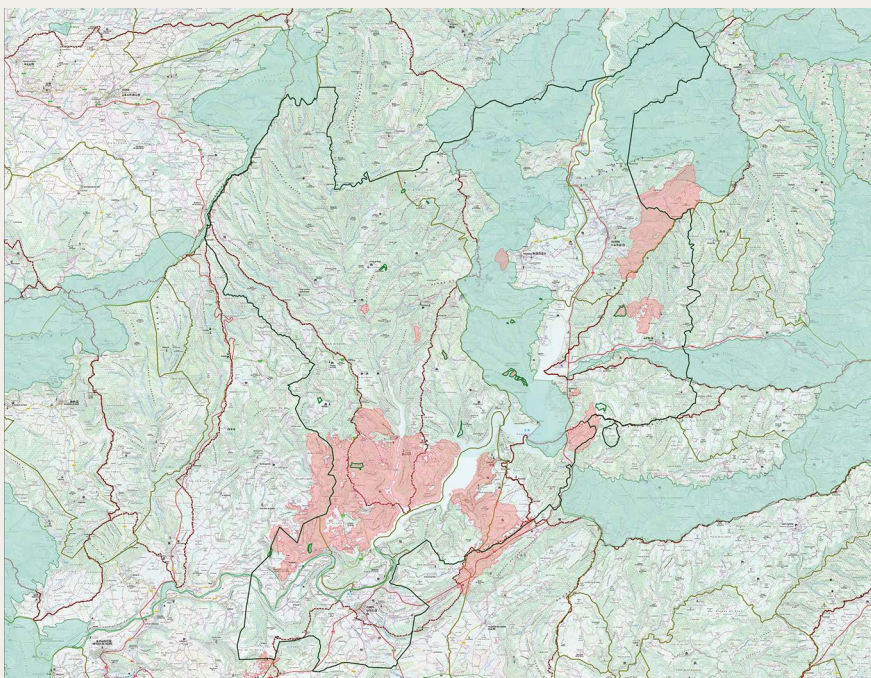
3.206 € / Crèdit Climàtic  
123,3€/tCO<sub>2</sub> - 2,7€/m<sup>3</sup> H<sub>2</sub>O  
181,8€/‰Bio

### Principals serveis ecosistèmics forestals identificats

- Augment de l'absorció i reducció d'emissions de carboni.
- Provisió d'aigua blava.

### Mesures de mitigació i adaptació al canvi climàtic

- Aclarida del bosc post-incendi.
- Plantacions d'enriquiment.
- Aclarida del bosc adult.
- Preservació dels arbres amb singularitats que aporten biodiversitat.



#### PROMACC AFG Conca Segre Rialb

- Rodals d'actuació
- Rodals d'actuació cremats abans de 1986
- Incendis 1986-2022
- XN2000
- Àmbit PROMACC
- Límits municipals
- Subconques del Segre

#### Entitat promotora:

Associació de la propietat forestal Segre-Rialb

#### Col·laboren:



**SEGRE RIALB**  
CONSORCI SEGRE RIALB