



INFORMATION PANELS

E2

CPF



09/01/2020

LIFE16 CCM/ES/000065

CLIMARK

Forest management promotion for climate change mitigation through the design of a local market of climatic credits

DELIVERABLE

17

DEVELOPMENT OF INFORMATION PANELS

As indicated in Action E2 of the project, the passive outreach elements include panels, the website, and the Layman report.

The panels are passive elements that describe the project in general terms, providing information and disseminating its objectives and activities. As planned for the project, 4 exterior and 2 interior panels have been developed and installed.

INTERIOR PANELS

The interior panels are located either in areas visible to the general public or for the forestry sector, and have the following format:

Measurements: 594x841 mm, corresponding to Din A1

Material: Foam board

Ink: 4/0

Finishes: removable adhesive tape around the back

Locations of the 2 panels:

- EAGROF visiting room in the University of Lleida
- CPF (Centre de la Propietat Forestal) meeting room

The design of the panels includes a common header and footer. The header shows the project identification and the LIFE and Crèdit Climàtic logos; the footer includes the logos of the project partners, the email address, the website address, and the Twitter and Facebook profiles.

The central section comprises five elements: at the top is an image explaining the relationship between multifunctional management and the acquisition of climate credit; the central area contains a brief description to help orient the general public, a definition of the project objectives, the actions that make it up, and the areas of implementation.

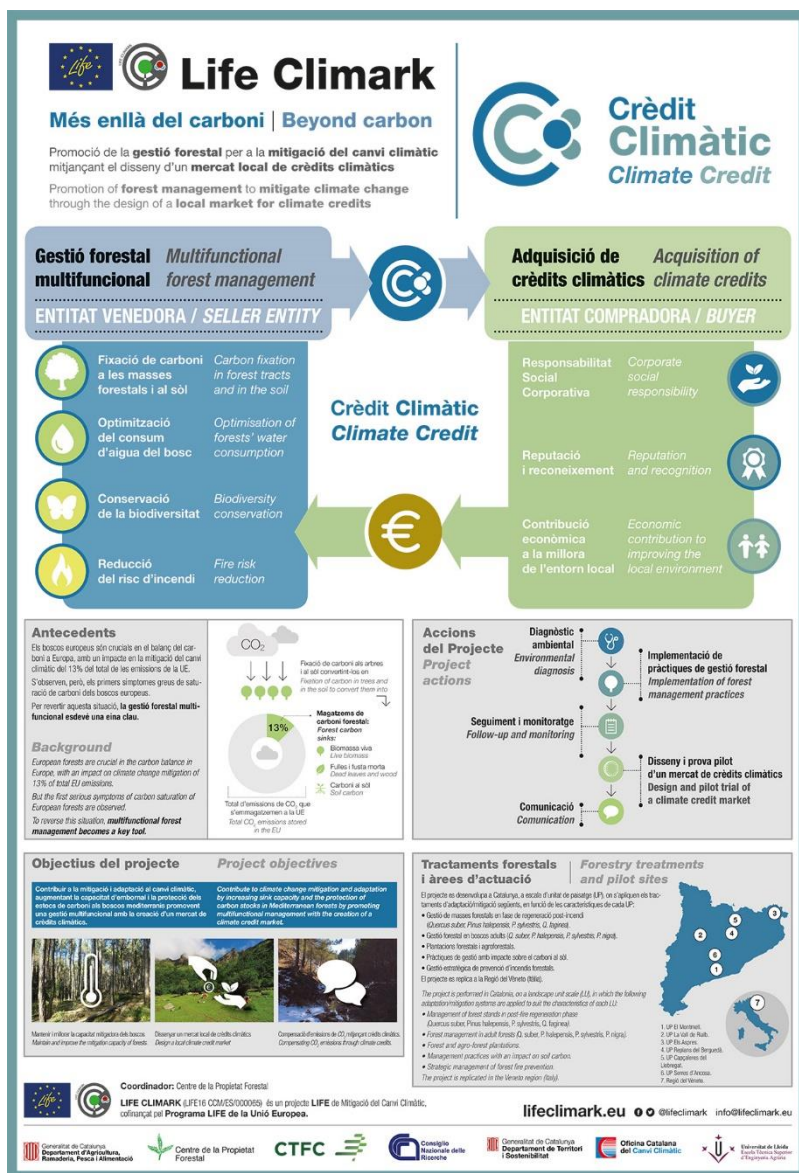


Image 1. Interior panel type 1

EXTERIOR PANELS

These are situated in strategic locations, accessible areas, well-travelled zones, or where explanatory stops are made during various technical meetings.

The 4 panels developed have the following characteristics:

Measurements: 900x900 mm

Material: Exterior painted wood, according to ENP - Generalitat regulations

Ink: 4/0

The external panels are located close to the stands where forest treatments have been implemented:

LU	Municipality	Property
Aspres	Darnius	Can Bech
Serres Ancosa	Llacuna	Can Marimon
Capçaleres Llobregat	Vallcebre	Vallcebre
El Montmell	Montmell	Aiguaviva

The design of the panels includes a common header and footer. The header contains the project identification and the LIFE logos; the footer shows the logos of the project partners.

The central area involves two common elements: on the right, in blue, is a brief definition of the advantages of forest management adapted to the new climate scenarios and how this contributes to mitigating change; the central part highlights the project's contribution to mitigating climate change by creating a local market of climate credits.

The second element (situated on the lower part of the panel) shows a map of the Demonstration Plot Network where the specific actions are being implemented.

The right-hand-side describes the place where the action is to be carried out, highlighting the specific location.

Parcel·la demostrativa del projecte LIFE CLIMARK

Capçaleres del Llobregat

La gestió forestal i el canvi climàtic

La gestió forestal permet ADAPTAR els boscos als nous escenaris climàtics, en generar boscos més capaços de resistir i refer-se a períodes de sequera més llargs i a un augment de la freqüència i la intensitat d'altres perturbacions, com ara incendis, ventades o plagues.

Però la gestió també contribueix a MITIGAR el canvi: amb gestió es podria incrementar en un 20% la funció d'emmagatzemament de carboni dels boscos europeus, que actualment ja absorbeixen un 13% del total de les emissions de CO₂ de la UE (a Catalunya, aproximadament, un 10%).

A més, la gestió també influeix sobre l'evapotranspiració i la capacitat d'infiltració i escolament d'aigua als boscos, i pot contribuir a mitigar l'impacte del canvi global sobre aquest recurs vital.

Crèdits climàtics per a finançar la gestió forestal multifuncional

El projecte LIFE CLIMARK proposa posar en valor la contribució de la gestió forestal multifuncional en l'adaptació i la mitigació del canvi climàtic mitjançant la creació d'un mercat de CRÈDITS CLIMÀTICS.

Gestió forestal multifuncional

VENEDOR

- Fixació de carboni a les masses forestals i al sòl
- Optimització del consum d'aigua al bosc
- Conservació de la biodiversitat
- Reducció del risc d'incendi

Adquisició crèdit climàtic

COMPRADOR

- Responsabilitat social corporativa
- Reputació i reconeixement
- Contribució econòmica a l'entorn local

Les conques d'investigació de Vallcebre

A les conques d'investigació de Vallcebre, la superfície arbrada ha augmentat un 34% els darrers 50 anys com a conseqüència de la colonització natural del pi roig d'antics prats i pastures abandonades i de la densificació de les masses forestals existents. Això ha suposat, d'una banda, la presència de masses arbrades excessivament denses, de baixa vitalitat i alt risc d'incendis, i, de l'altra, una progressiva disminució dels cabals als torrents causa d'un augment del consum d'aigua per part del bosc, afegit als impactes del canvi climàtic.

Vostè és aquí

El projecte inclou una Xarxa de Parcel·les Demostratives, on s'apliquen actuacions de gestió forestal d'adaptació i mitigació a diferents tipologies de bosc de Catalunya i d'Itàlia.

Capçaleres del Llobregat
Vall de Rialb
Els Aspres
Reprens del Berguedà
Serres d'Ancosa
El Montmell
Regió del Vèneto

L'actuació:

Recuperació del mosaic agroforestal i regulació de la densitat d'arbres en pinedes de pi roig que han colonitzat antigues pastures.

Objectius preferents en aquest rodal:

- Augmentar els cabals d'aigua de la conca reduint la coberta arbrada.
- Augmentar la vitalitat de l'arbrat.
- Conservar la biodiversitat.
- Afavorir la producció de fusta, i, en conseqüència, la capacitat d'emmagatzemament de CO₂.

Socis del projecte



Entitats col·laboradores



Image 2. Exterior panel type



Image 3. An information panel in the El Montmell municipality and a visit to the stand by UDL students in November 2019.



Image 4. An information panel in the Vallcebre municipality