

Què és el

**Crèdit
Climàtic ?**

**Gestió forestal
i canvi climàtic**

**Un pas més en la gestió
forestal multifuncional**

D'interès per a

**Empreses
i entitats**



Life CLIMARK



**Crèdit
Climàtic**
Més enllà del carboni

**Gestió forestal
multifuncional
i climàticament
intel·ligent**

Què són els crèdits climàtics?

Gestió forestal i canvi climàtic

La gestió forestal contribueix a **MITIGAR el canvi climàtic**... i no només plantant arbres!: si es fa de manera planificada, extreure arbres de boscos densificats pot millorar el creixement de la resta d'arbres, reduir el risc d'incendi i generar productes renovables que substitueixen materials i energies fòssils. Amb gestió forestal es podria incrementar en un 20% la funció d'embornal de carboni dels boscos catalans, que actualment ja absorbeixen un 10% del total de les emissions de CO₂.

Igualment, la gestió forestal permet **ADAPTAR els boscos als nous escenaris climàtics**, al generar boscos més capaços de resistir i refer-se a períodes de sequera més llargs i a un augment de la freqüència i la intensitat de perturbacions, com ara incendis, ventades o plagues. A més, la gestió també influeix sobre el cicle de l'aigua als boscos, i pot contribuir a mitigar l'impacte del canvi climàtic sobre aquest recurs vital.

A Life CLIMARK estem desenvolupant un nou instrument per facilitar iniciatives de responsabilitat social, imatge d'empresa, millora de l'entorn i de compensació, relacionades amb l'emergència climàtica i d'impacte sobre els boscos catalans.

Els **crèdits climàtics**, són una nova unitat d'intercanvi pensada per facilitar inversions en solucions basades en la natura a Catalunya, en el marc d'iniciatives de compensació voluntària o de responsabilitat social corporativa. Per a qui gestiona el bosc, representa una opció de diversificació d'ingressos per a la gestió, derivats de posar en valor els beneficis que aquesta aporta a la societat. Per a les empreses, el segell Crèdit Climàtic representa una manera segura i rigorosa de vehicular les seves aportacions, que alhora els hi ofereix visibilitat i transparència.

Els crèdits climàtics es basen en una concepció integradora de la gestió forestal: perquè una actuació forestal generi crèdits climàtics, ha d'impactar positivament tant en la mitigació com en l'adaptació del canvi climàtic, i ho ha de fer de manera coherent amb el context local on s'aplica.

Es calculen a partir de l'avaluació de l'impacte de la gestió forestal sobre:

- **Capacitat d'absorció de carboni i/o la conservació dels estocs de carboni (al bosc i als productes)**
- **Ús de l'aigua per part del bosc**
- **Conservació i millora de la biodiversitat**
- **Resistència i resiliència davant d'incendis**

Imatge d'empresa

Reputació i reconeixement

Millora de l'entorn

Contribució econòmica a la millora de l'entorn local

RSC

Responsabilitat Social Corporativa



Crèdit
Climàtic

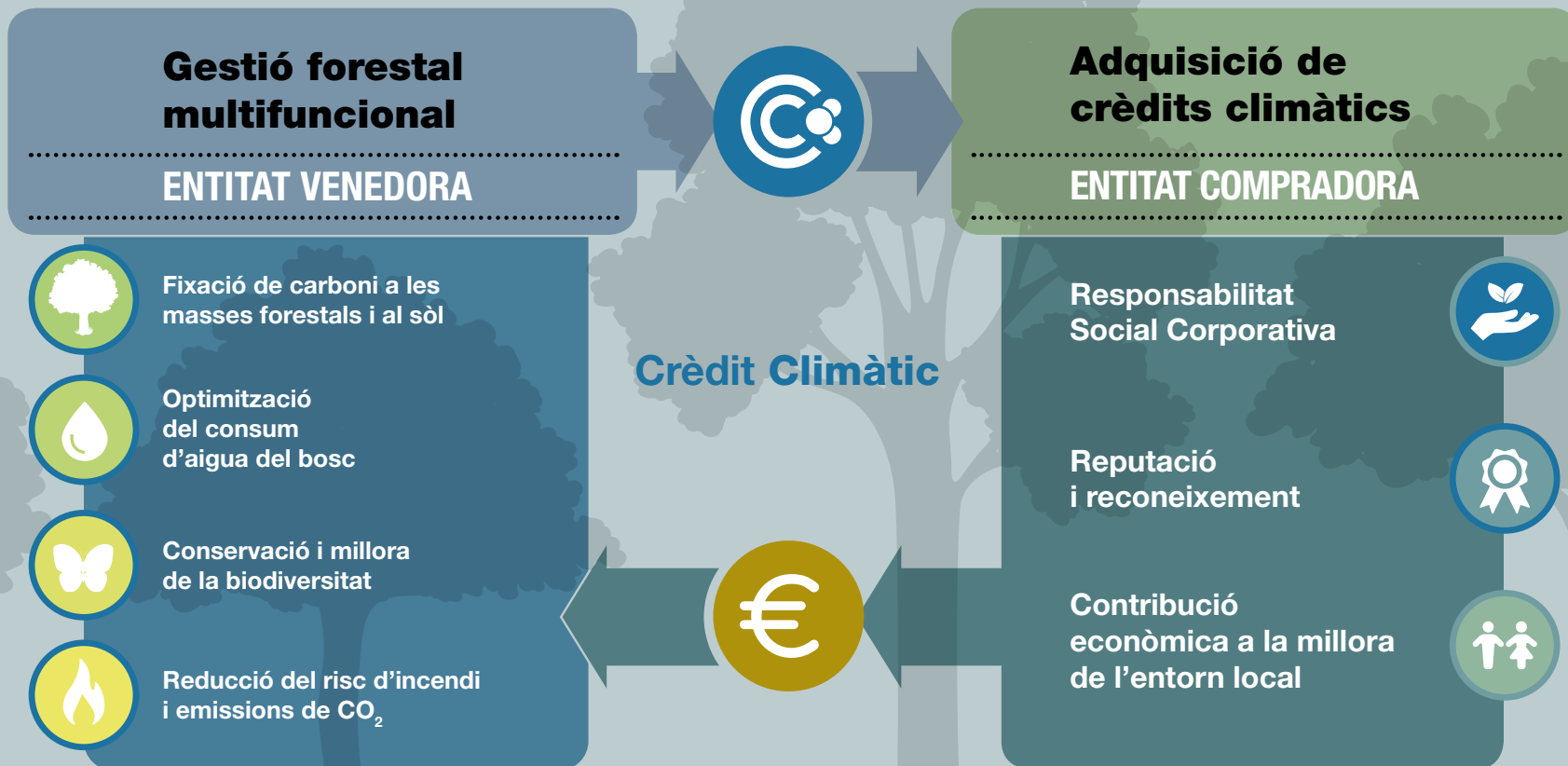
Com funcionarà el **mercat dels crèdits climàtics?**

En tot projecte, el finançament és clau per poder-lo tirar endavant. Life CLIMARK proposa que, a través del mercat de crèdits climàtics, es puguin **finançar projectes de gestió multifuncional a Catalunya**. Bàsicament, el sistema consisteix en què una empresa compra crèdits climàtics amb els quals

sufraga una part o la totalitat d'un projecte forestal.

Comprant crèdits al mercat de crèdits climàtics, les empreses i entitats aporten un finançament extra que és clau perquè es puguin dur a terme actuacions en la línia

d'una gestió forestal sostenible i climàticament intel·ligent, alhora que vehicleu la vostra corresponsabilitat vers la conservació dels boscos i els serveis que aquests ofereixen a la societat.



Què us poden oferir els crèdits climàtics?

- **Gestionar els impactes que genera la vostra activitat de manera integrada**, tenint en compte no només les emissions de CO₂, sinó també el consum d'aigua i/o l'impacte sobre la biodiversitat.
- Vehicular la vostra corresponsabilitat vers el desenvolupament sostenible i l'entorn natural, **en el mateix territori on desenvoleu la vostra activitat**, generant llocs de treball de qualitat.
- Millores relacionades amb la **mitigació i l'adaptació al canvi climàtic**, incloent-hi la prevenció d'incendis i la conservació dels boscos i la seva biodiversitat, i, en definitiva, amb el **manteniment d'un paisatge i un territori viu**.
- Una opció d'inversió en **RSC** de confiança, que ofereix **transparència i visibilitat**, a través de la marca **Crèdit Climàtic**.

“Gestionar els impactes que genera la vostra activitat de manera integrada, en el mateix territori”

Qui pot participar en el mercat de crèdits climàtics?

- **Empreses d'abast multinacional**
- **Empreses locals lligades a un territori determinat**
- **Altres entitats públiques i privades**

L'adquisició de crèdits climàtics preveu garantir l'efectivitat i transparència mitjançant la certificació d'una tercera part independent.

En funció de les necessitats de l'entitat compradora es podrà accedir a serveis complementaris de divulgació que permetin visibilitzar l'aportació dels crèdits als valors de l'empresa cap a treballadors/es, clients i/o al territori on s'ha contribuït.

Apostant per la gestió multifuncional dels boscos catalans, esteu contribuint a l'assoliment de 6

Objectius de Desenvolupament Sostenible de les Nacions Unides

- **Acció pel clima.**
- **Vida d'ecosistemes terrestres.**
- **Aigua neta i sanejament.**
- **Energia assequible i no contaminant.**
- **Treball decent i creixement econòmic.**
- **Indústria, innovació i infraestructura.**

Carboni

Fixació de carboni a les masses forestals i al sòl

Aigua

Optimització del consum d'aigua del bosc

Biodiversitat

Conservació de la biodiversitat

Incendis

Reducció del risc d'incendi, de la seva afectació, i de les emissions de carboni



Crèdit Climàtic

Promoció de la gestió forestal per a la mitigació del **canvi climàtic**, mitjançant el disseny d'un mercat local de **crèdits climàtics**

és una iniciativa inclosa dins del projecte



Life CLIMARK

Més enllà del carboni

Coordinador:

Centre de la Propietat Forestal

Socis:

Consiglio Nazionale delle Ricerche-Istituto per i Sistemi

Agricoli e Forestali del Mediterraneo

Consorci Centre de Ciència i Tecnologia Forestal de
Catalunya

Oficina Catalana del Canvi Climàtic

Universitat de Lleida

Consulteu tota la informació a:

lifeclimark.eu



[@lifeclimark](https://twitter.com/lifeclimark)

[#GoLIFEClimark](https://twitter.com/GoLIFEClimark)



facebook.com/lifeclimark/

 Generalitat de Catalunya
Departament d'Agricultura,
Ramaderia, Pesca i Alimentació



Centre de la Propietat
Forestal

 CTFC 

 Consiglio
Nazionale delle
Ricerche

 Generalitat de Catalunya
Departament de Territori
i Sostenibilitat

 Oficina Catalana
del Canvi Climàtic

 Universitat de Lleida
Escola Tècnica Superior
d'Enginyeria Agrària

LIFE CLIMARK (LIFE16 CCM/ES/000065) és un projecte **LIFE** de Mitigació del Canvi Climàtic, cofinançat pel **Programa LIFE de la Unió Europea**. Aquest opuscle reflexa únicament la visió de l'autor i la Comissió Europea no és responsable de l'ús que se'n pugui fer de la informació que conté.