

Què és el

Crèdit Climàtic ?

Gestió forestal i canvi climàtic

Un pas més en la gestió
forestal multifuncional

Beneficis per a la

Propietat forestal



Life CLIMARK

Gestió forestal multifuncional i climàticament intel·ligent

Sabíeu que els boscos catalans segresten al voltant del **10% de les emissions de CO₂ de Catalunya** i que una **gestió forestal sostenible podria augmentar fins a un 20% aquesta capacitat?**

La gran expansió forestal de la segona meitat del segle passat ha contribuït al segrest de diòxid de carboni atmosfèric a Catalunya, que ha quedat emmagatzemat en forma de carboni als arbres i als sòls forestals. Avui, però, el paper dels boscos en la mitigació del canvi climàtic està en risc: el ritme de segrest de CO₂ ha disminuït un 17% els darrers 25 anys (Informe FORESTIME; CREAM, 2020) i l'increment de perturbacions amenacen els estocs acumulats durant dècades. Ben planificada, la gestió forestal pot contribuir a:

- **Conservar els estocs de carboni actuals**, a través d'actuacions de prevenció de grans incendis, afavorint la producció de productes fusters de llarga vida o tenint cura de no malmetre els sòls forestals.
- **Mantenir la capacitat de segrest de carboni dels boscos**, augmentant-ne la seva vitalitat, en regular la competència pels recursos, i, localment, amb plantacions.

Més enllà del bosc, la producció de matèries primeres renovables i de proximitat com la fusta o el suro, faciliten **la substitució de materials i energies fòssils**, contribuint així als objectius de descarbonització de l'economia previstos en les polítiques de canvi climàtic i de promoció de la bioeconomia, arreu.

“Reivindiquem el paper de la gestió forestal en l'assoliment de **paisatges més resilents al canvi climàtic**”

Més enllà de contribuir a mantenir el paper dels boscos en la mitigació del canvi climàtic, la **gestió forestal multifuncional** és clau per a l'adaptació dels nostres paisatges al nou clima. En molts casos, la gestió és necessària per prevenir incendis catastròfics o augmentar la resistència de les masses forestals a períodes de sequera més llargs i perturbacions més freqüents, o perquè se'n puguin refer abans. Amb una gestió que integri diferents objectius es poden potenciar aquells beneficis que aporten els boscos, de més valor per a cada territori – els anomenats **serveis ecosistèmics forestals** –, entre els què es troben aspectes tant cabdals com la biodiversitat forestal o el proveïment d'aigua de qualitat, també afectats pel canvi climàtic.

Es tracta, doncs, d'aplicar una gestió **“climàticament intel·ligent”** que generi productes renovables, capitalitzi sinèrgies de mitigació-adaptació i tingui en compte el context local, més enllà del bosc, per tal d'identificar les opcions de gestió més coherents en cada cas. I tot això, cercant la seva **viabilitat econòmica**.

“Creiem en una gestió del territori basada en la participació local i en la cogovernança”

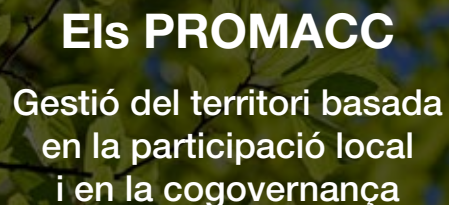
Per tal d'augmentar l'eficiència de la gestió aplicada, a Life CLIMARK proposem la **redacció de projectes forestals de mitigació i adaptació al canvi climàtic (PROMACC)** on es programen les actuacions forestals a aplicar en un territori determinat, que podran ser finançades pel nou mercat de crèdits climàtics.

Els **PROMACC** són:

- Projectes **operatius i d'adhesió voluntària**, que contribueixen a posar en valor els serveis ecosistèmics forestals que ofereix un determinat indret.
- Construïts sobre una **planificació participada a escala de paisatge**, on es fixen les **prioritats d'actuació** sota criteris de mitigació i adaptació i d'acord amb els objectius d'aquell territori en concret.
- Basats en una **gestió forestal agrupada**.



**Gestió forestal
multifuncional
aplicada a la
vostra propietat**



Els PROMACC
Gestió del territori basada
en la participació local
i en la cogovernança



**Crèdit
Climàtic**

Com funcionarà el **mercat dels crèdits climàtics?**

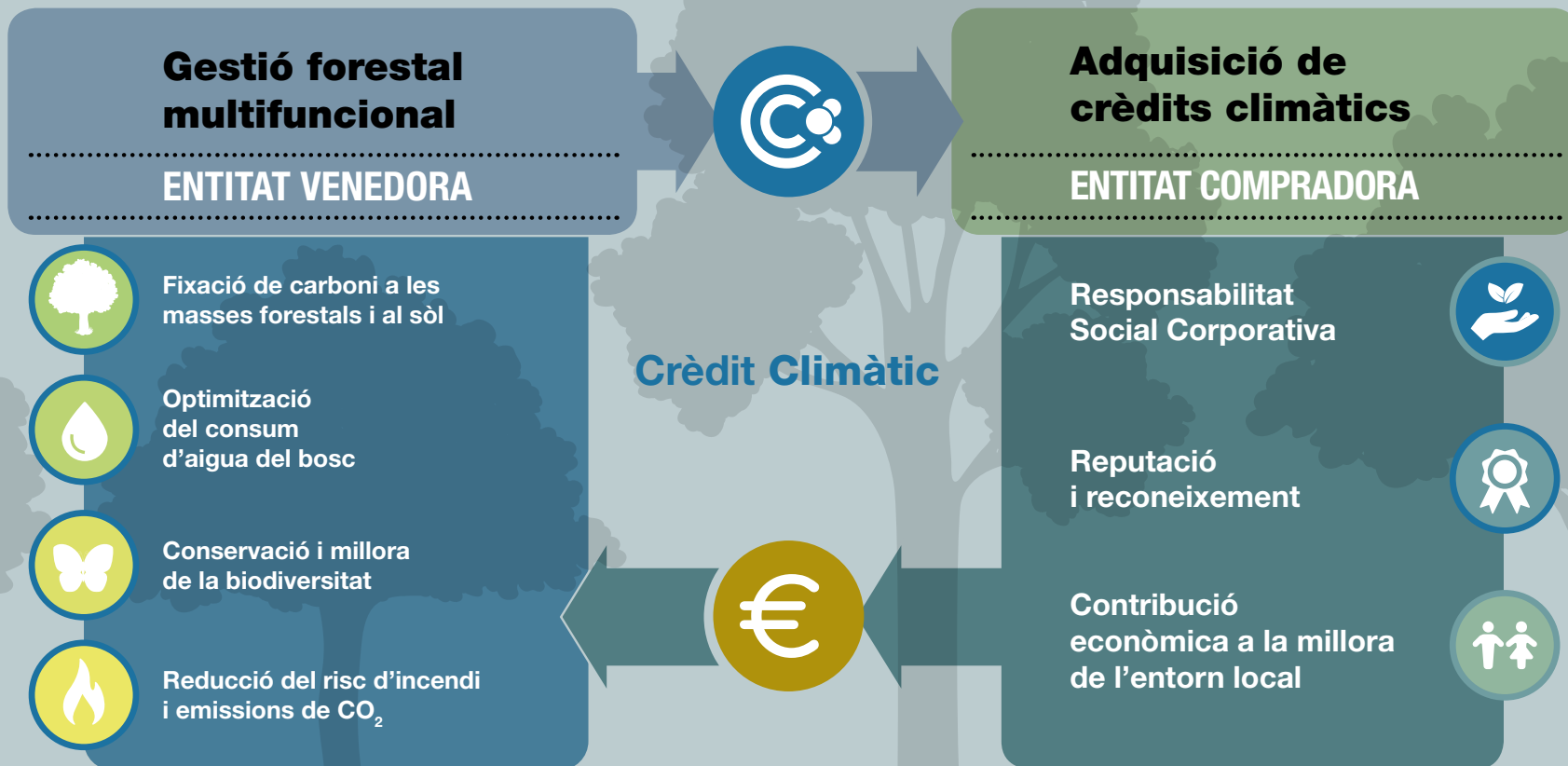
En tot projecte, el finançament és clau per poder-lo tirar endavant.

Life CLIMARK proposa que els projectes de gestió multifuncional es puguin finançar mitjançant el mercat de crèdits climàtics.

Bàsicament, el sistema consisteix en què una empresa compra crèdits climàtics amb els quals sufraga una part o la totalitat d'un projecte forestal.

Posar a disposició del mercat els crèdits climàtics que genereu amb

la vostra gestió permet vehicular la corresponsabilitat de la societat vers el manteniment dels serveis que proveeixen els boscos i pot ser la diferència entre poder aplicar una gestió sostenible o no aplicar-la.



Què són els crèdits climàtics?

Els **crèdits climàtics**, són una nova unitat d'intercanvi pensada per facilitar inversions en solucions basades en la natura a Catalunya, en el marc d'iniciatives de compensació voluntària o de responsabilitat social corporativa. Per a qui gestiona el bosc, representa una opció de diversificació d'ingressos per a la gestió, derivats de posar en valor els beneficis que aquesta aporta a la societat. Per a les empreses, el segell Crèdit Climàtic representa una manera segura i rigorosa de vehicular les seves aportacions, que alhora els ofereix visibilitat i transparència.

Els crèdits climàtics es basen en una concepció integradora de la gestió forestal: perquè una actuació forestal generi crèdits climàtics, ha d'impactar positivament tant en la mitigació com en l'adaptació del canvi climàtic, i ho ha de fer de manera coherent amb el context local on s'aplica.

Es calculen a partir de l'avaluació de l'impacte de la gestió forestal sobre:

- **Capacitat d'absorció de carboni i/o la conservació dels estocs de carboni (al bosc i als productes)**
- **Ús de l'aigua per part del bosc**
- **Conservació i millora de la biodiversitat**
- **Resistència i resiliència davant d'incendis**

Carboni

Fixació de carboni a les masses forestals, als productes i al sòl

Aigua

Optimització del consum d'aigua del bosc

Biodiversitat

Conservació i millora de la biodiversitat

Incendis

Reducció del risc d'incendi, de la seva afectació, i de les emissions de carboni

Els **crèdits climàtics** us poden ajudar a tenir cura dels vostres boscos alhora que contribuïu a fer front a l'emergència climàtica actual.

Què us poden oferir els crèdits climàtics?

El consorci Life CLIMARK treballa per contribuir a l'eficiència i a la viabilitat d'una gestió forestal multifuncional i climàticament intel·ligent:

Oferint a la gestió una **via d'entrada als circuits del finançament ambiental**, mitjançant la creació d'un mercat voluntari de crèdits que vagin més enllà dels crèdits de carboni, integrant altres elements com l'aigua, la biodiversitat o la prevenció d'incendis.

Posant a l'abast dels/de les silvicultors/es i les seves associacions, les eines necessàries per:

- **Identificar les actuacions forestals de major impacte** sobre els objectius de mitigació i adaptació al canvi climàtic i les ubicacions prioritàries.
- **Calcular l'impacte de la gestió sobre el balanç de carboni, el proveïment d'aigua i la biodiversitat**, així com els crèdits climàtics generats per a la gestió aplicada a un territori concret.



Promoció de la gestió forestal
per a la mitigació del **canvi climàtic**,
mitjançant el disseny d'un mercat local de
crèdits climàtics

és una iniciativa inclosa dins del projecte



Life CLIMARK

Més enllà del carboni

Coordenador:

Centre de la Propietat Forestal

Socis:

Consiglio Nazionale delle Ricerche-Istituto per i Sistemi

Agricoli e Forestali del Mediterraneo

Consorci Centre de Ciència i Tecnologia Forestal de Catalunya

Oficina Catalana del Canvi Climàtic

Universitat de Lleida

Consulteu tota la informació a:

lifeclimark.eu



[@lifeclimark](https://twitter.com/lifeclimark)

[#GoLIFEClimark](https://twitter.com/GoLIFEClimark)



facebook.com/lifeclimark/

 Generalitat de Catalunya
Departament d'Agricultura,
Ramaderia, Pesca i Alimentació



Centre de la Propietat
Forestal

CTFC 

 Consiglio
Nazionale delle
Ricerche

 Generalitat de Catalunya
Departament de Territori
i Sostenibilitat

 Oficina Catalana
del Canvi Climàtic



Universitat de Lleida
Escola Tècnica Superior
d'Enginyeria Agrària

LIFE CLIMARK (LIFE16 CCM/ES/000065) és un projecte **LIFE** de Mitigació del Canvi Climàtic, cofinançat pel **Programa LIFE de la Unió Europea**. Aquest opuscle reflexa únicament la visió de l'autor i la Comissió Europea no és responsable de l'ús que se'n pugui fer de la informació que conté.